



## Nadelkissen mit Beutel

### Schritt für Schritt



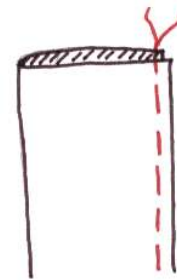
#### Material:

2 x 30 cm Patchworkstoffe  
Schablonenfolie  
Vogelsand oder Quarzsand

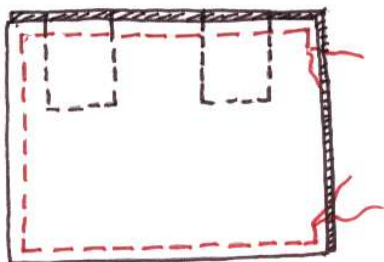
#### Zuschnitt:

2 x 8 x 15 cm für Nadelkissen  
2 x 8 x 15 cm für Inlett  
2 x 12 x 10 cm für Stege  
2 x 52 x 27 cm für Beutel  
1 x 50 x 2,5 cm Schablonenfolie

Stege längs rechts auf rechts, auf 6 x 10 cm falten,  
Längsseite abnähen, wenden, Zeichnung 1.



Zeichnung 1

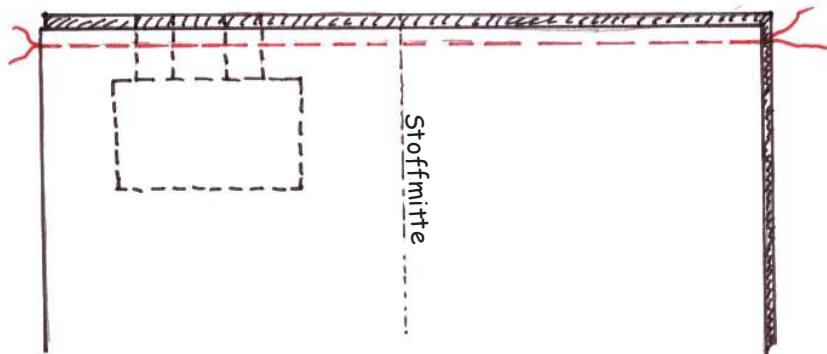


Zeichnung 2

Rechtecke Nadelkissen rechts auf rechts legen,  
Stege dazwischen legen, rundherum abnähen.  
Seitlich große Öffnung lassen, wenden, Zeichnung 2.



Rechtecke für Beutel rechts auf rechts legen, Stege mit Nadelkissen dazwischen legen, absteppen, Zeichnung 3.

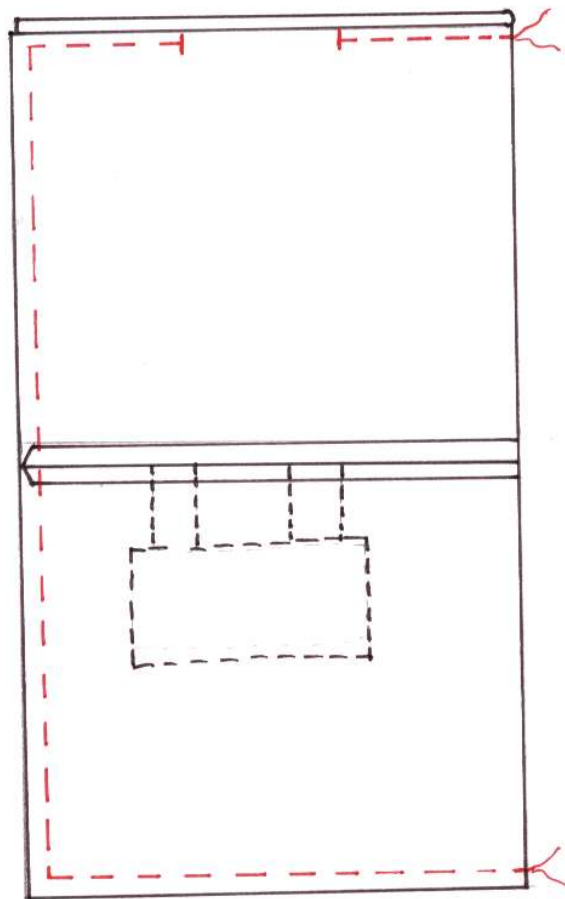


Zeichnung 3



Rechtecke auseinander klappen, Nähte rechts auf rechts aufeinander legen, Schnittkanten abnähen.  
 Dabei beim Futter eine Öffnung zum wenden lassen, wenden.  
 Futter in den Beutel stecken.  
 Oberkante abnähen, 3 cm darunter nochmals abnähen, dabei eine kleine Öffnung lassen = Tunnel.  
 Die Schablonenfolie durch die Öffnung des Futters schieben und in den Tunnel legen.  
 Öffnung knappkantig zu steppen.  
 Zeichnung 4.

Rechtecke Inlett rechts auf rechts legen, rund herum absteppen, dabei Wendeöffnung frei lassen, wenden.  
 Mit Vogelsand oder Quarzsand gut füllen. Wendeloch schließen.  
 In das eigentliche Nadelkissen stecken und zunähen.



Zeichnung 4